

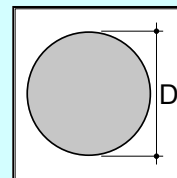
StaaF Roestvast staal

Barre Acier inoxydable

303, rond, getrokken, h9
 303, rond, étiré, h9

1.4305

EN 10088-3 EN 10278



3me		
D (mm)	Code	Kg / Me
ø3	E100031	0,057
ø4	E100061	0,101
ø5	E100091	0,157
ø6	E100121	0,226
ø7	E100151	0,308
ø8	E100181	0,402
ø9	E100191	0,509
ø10	E100211	0,628
ø11	E100221	0,760
ø12	E100241	0,905
ø13	E100251	1,062
ø14	E100271	1,232
ø15	E100301	1,414
ø16	E100331	1,609
ø17	E100341	1,816
ø18	E100361	2,036
ø19	E100371	2,268
ø20	E100391	2,513
ø22	E100421	3,041
ø24	E100451	3,619
ø25	E100481	3,927
ø26	E100491	4,247
ø28	E100511	4,926
ø30	E100541	5,655
ø32	E100571	6,434
ø35	E100601	7,697
ø36	E100611	8,143
ø38	E100616	9,073
ø40	E100631	10,053
ø42	E100635	11,084
ø45	E100646	12,724
ø50	E100661	15,708
ø55	E100691	19,007
ø60	E100721	22,620

3me		
D (mm)	Code	Kg / Me
ø65	E100751	26,547
ø70	E100781	30,788
ø75	E100811	35,343
ø80	E100841	40,212
ø90	E100871	50,894
ø100	E100881	62,832
ø110	E100911	76,027
ø120	E100931	90,478

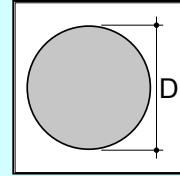
Staal Roestvast staal

Barre Acier inoxydable

303, rond, getrokken, h9, IM
303, rond, étiré, h9, IM

1.4305

EN 10088-3 EN 10278



3me		
D (mm)	Code	Kg / Me
ø6	E110136	0,226
ø8	E110181	0,402
ø10	E110211	0,628
ø12	E110241	0,905
ø15	E110301	1,414
ø16	E110331	1,609
ø18	E110361	2,036
ø20	E110391	2,513
ø22	E110421	3,041
ø24	E110451	3,619
ø25	E110481	3,927
ø28	E110511	4,926
ø30	E110541	5,655
ø32	E110556	6,434
ø35	E110571	7,697
ø40	E110586	10,053
ø45	E110601	12,723
ø50	E110631	15,708
ø55	E110646	19,007
ø60	E110661	22,619
ø65	E110691	26,546
ø70	E110721	30,788
ø80	E110751	40,212

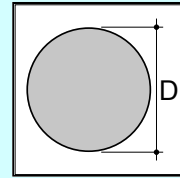
StaaF Roestvast staal

Barre Acier inoxydable

303, rond, warmgewalst
303, rond, laminé à chaud

1.4305

EN 10088-3



5-6me		
D (mm)	Code	Kg / Me
ø55	E120560	19,007
ø60	E120590	22,619
ø65	E120600	26,546
ø70	E120650	30,788
ø75	E120710	35,343
ø80	E120770	40,212
ø85	E120830	45,396
ø90	E120890	50,894
ø95	E120900	56,706
ø100	E120950	62,832
ø105	E120960	69,272
ø110	E121010	76,027
ø120	E121020	90,478
ø125	E121030	98,175
ø130	E121040	106,186
ø140	E121050	123,150
ø150	E121060	141,372
ø160	E121121	160,850
ø170	E121130	181,584
ø180	E121140	203,575
ø190	E121150	226,823
ø200	E121160	251,327
ø210	E121170	277,088
ø220	E121180	304,106
ø230	E121190	332,381
ø250	E121200	392,699

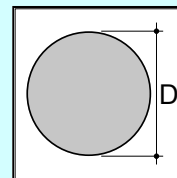
StaaF Roestvast staal

Barre Acier inoxydable

304, rond, getrokken, h9
304, rond, étiré, h9

1.4301

EN 10088-3 EN 10278



3me		
D (mm)	Code	Kg / Me
ø2	E130003	0,025
ø3	E130006	0,057
ø4	E130008	0,101
ø5	E130016	0,157
ø6	E130023	0,226
ø6 - 6m	E130025	0,226
ø7	E130027	0,308
ø8	E130031	0,402
ø8 - 6m	E130032	0,402
ø9	E130035	0,509
ø10	E130038	0,628
ø10 - 6m	E130039	0,628
ø11	E130040	0,760
ø12	E130042	0,905
ø12 - 6m	E130044	0,905
ø13	E130045	1,062
ø14	E130046	1,232
ø14 - 6m	E130048	1,232
ø15	E130053	1,414
ø15 - 6m	E130055	1,414
ø16	E130061	1,609
ø16 - 6m	E130063	1,609
ø17	E130065	1,816
ø18	E130069	2,036
ø19	E130071	2,268
ø20	E130076	2,590
ø20 - 6m	E130078	2,513
ø21	E130081	2,771
ø22	E130083	3,041
ø22 - 6m	E130085	3,041
ø23	E130087	3,324
ø24	E130089	3,619
ø25	E130091	3,927
ø25 - 6m	E130093	3,927

3me		
D (mm)	Code	Kg / Me
ø26	E130095	4,247
ø27	E130097	4,580
ø28	E130099	4,926
ø29	E130101	5,284
ø30	E130106	5,655
ø30 - 6m	E130108	5,655
ø32	E130113	6,434
ø35	E130121	7,697
ø36	E130131	8,143
ø38	E130141	9,073
ø40	E130151	10,053
ø40 - 6m	E130161	10,053
ø42	E130171	11,084
ø45	E130181	12,724
ø45 - 6m	E130191	12,723
ø50	E130211	15,708
ø50 - 6m	E130221	15,708
ø55	E130226	19,007
ø60	E130241	22,620
ø60 - 6m	E130251	22,619
ø65	E130271	26,547
ø70	E130301	30,788
ø70 - 6m	E130311	30,788
ø75	E130316	35,343
ø80	E130331	40,212
ø80 - 6m	E130341	40,212
ø85	E130346	45,396
ø90	E130361	50,894
ø100	E130391	62,832
ø120	E130451	90,478

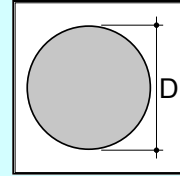
StaaF Roestvast staal

Barre Acier inoxydable

304, rond, getrokken, h9, IM
304, rond, étiré, h9, IM

1.4301

EN 10088-3 EN 10278



3me		
D (mm)	Code	Kg / Me
ø6	E140031	0,226
ø8	E140061	0,402
ø10	E140121	0,628
ø12	E140181	0,905
ø15	E140241	1,414
ø16	E140301	1,609
ø18	E140361	2,036
ø20	E140421	2,513
ø22	E140451	3,041
ø25	E140481	3,927
ø30	E140541	5,655
ø35	E140571	7,697
ø40	E140601	10,053
ø50	E140661	15,708
ø60	E140691	22,619
ø70	E140721	30,788

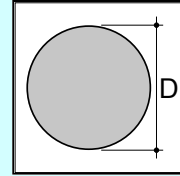
Staal Roestvast staal

Barre Acier inoxydable

304, rond, getrokken, h9, geslepen K320
304, rond, étiré, h9, poli G320

1.4301

EN 10088-3 EN 10278



3me		
D (mm)	Code	Kg / Me
ø10	E150061	0,628
ø10 - 6m	E150018	0,628
ø12	E150021	0,905
ø12 - 6m	E150026	0,905
ø14 - 6m	E150071	1,232
ø15	E150081	1,414
ø15 - 6m	E150091	1,414
ø16	E150041	1,609
ø16 - 6m	E150051	1,609
ø20	E150101	2,513

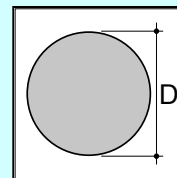
StaaF Roestvast staal

Barre Acier inoxydable

304, rond, warmgewalst
304, rond, laminé à chaud

1.4301

EN 10088-3



3-6me		
D (mm)	Code	Kg / Me
ø20	E080031	2,513
ø25	E080061	3,927
ø28	E080091	4,926
ø30	E080121	5,655
ø32	E080151	6,434
ø35	E080181	7,697
ø40	E080211	10,053
ø42	E080241	11,084
ø45	E080271	12,723
ø50	E080650	15,708
ø55	E080680	19,007
ø60	E080710	22,619
ø65	E080740	26,546
ø70	E080770	30,788
ø75	E080830	35,343
ø80	E080890	40,212
ø85	E080950	45,396
ø90	E081010	50,894
ø95	E081070	56,706
ø100	E081130	62,832
ø105	E081190	69,272
ø110	E081250	76,027
ø115	E081280	83,095
ø120	E081310	90,478
ø125	E081370	98,175
ø130	E081430	106,186
ø140	E081490	123,150
ø150	E081550	141,372
ø160	E081610	160,850
ø170	E081640	181,584
ø180	E081670	203,575
ø190	E081730	226,823
ø200	E081790	251,327
ø210	E081800	277,088

3-6me		
D (mm)	Code	Kg / Me
ø220	E081810	304,106
ø230	E081820	332,381
ø250	E081830	392,699
ø280	E081840	492,602
ø300	E081850	565,487
ø320	E081860	643,398
ø350	E081870	769,690
ø400	E081880	1005,310

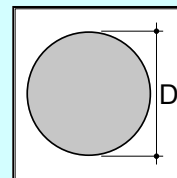
StaaF Roestvast staal

Barre Acier inoxydable

316L, rond, getrokken, h9
 316L, rond, étiré, h9

1.4404

EN 10088-3 EN 10278



3me		
D (mm)	Code	Kg / Me
ø3	E160021	0,057
ø4	E160031	0,101
ø5	E160061	0,157
ø6	E160091	0,226
ø7	E160101	0,308
ø8	E160121	0,402
ø9	E160131	0,509
ø10	E160151	0,628
ø12	E160181	0,905
ø13	E160191	1,062
ø14	E160201	1,232
ø15	E160211	1,414
ø16	E160215	1,609
ø17	E160221	1,816
ø18	E160225	2,036
ø19	E160231	2,268
ø20	E160241	2,513
ø22	E160251	3,041
ø24	E160261	3,619
ø25	E160271	3,927
ø26	E160281	4,247
ø28	E160291	4,926
ø30	E160301	5,655
ø32	E160311	6,434
ø35	E160331	7,697
ø38	E160351	9,073
ø40	E160361	10,053
ø45	E160391	12,724
ø50	E160421	15,708
ø55	E160431	19,007
ø60	E160451	22,620
ø65	E160481	26,547
ø70	E160511	30,788
ø80	E160521	40,212

3me		
D (mm)	Code	Kg / Me
ø90	E160531	50,894

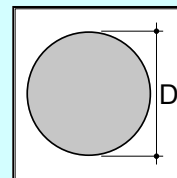
Staal Roestvast staal

Barre Acier inoxydable

316L, rond, warmgewalst
 316L, rond, laminé à chaud

1.4404

EN 10088-3



5-6me		
D (mm)	Code	Kg / Me
ø30	E180021	5,655
ø40	E180031	10,053
ø45	E180041	12,723
ø50	E180051	15,708
ø55	E180071	19,007
ø60	E180091	22,619
ø65	E180111	26,546
ø70	E180131	30,788
ø75	E180151	35,343
ø80	E180420	40,212
ø85	E180430	45,396
ø90	E180480	50,894
ø100	E180540	62,832
ø110	E180560	76,027
ø115	E180580	83,095
ø120	E180600	90,478
ø125	E180620	98,175
ø130	E180660	106,186
ø140	E180720	123,150
ø150	E180780	141,372
ø160	E180790	160,850
ø170	E180800	181,584
ø180	E180810	203,575
ø190	E180820	226,823
ø200	E180840	251,327
ø210	E180850	277,088
ø230	E180860	332,381
ø250	E180870	392,699
ø270	E180880	458,044
ø300	E180900	565,487

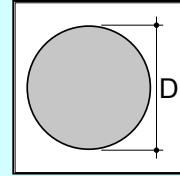
StaaF Roestvast staal

Barre Acier inoxydable

316Ti, rond, getrokken, h9
316Ti, rond, étiré, h9

1.4571

EN 10088-3 EN 10278



3me		
D (mm)	Code	Kg / Me
ø5	E203010	0,157
ø6	E203030	0,226
ø8	E203040	0,402
ø10	E203060	0,628
ø12	E203070	0,905
ø14	E203080	1,232
ø15	E203090	1,414
ø16	E203100	1,609
ø18	E203110	2,036
ø20	E203120	2,513
ø22	E203140	3,041
ø25	E203180	3,927
ø30	E203200	5,655
ø35	E203220	7,697
ø40	E203240	10,053
ø45	E203260	12,723
ø50	E203280	15,708
ø55	E203300	19,007
ø60	E203320	22,619

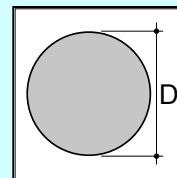
StaaF Roestvast staal

Barre Acier inoxydable

430F, rond, getrokken, h9, gegloeid
430F, rond, étiré, h9, recuit

1.4104

EN 10088-3 EN 10278



3me		
D (mm)	Code	Kg / Me
ø4	E170011	0,101
ø5	E170016	0,157
ø6	E170021	0,226
ø7	E170026	0,308
ø8	E170031	0,402
ø9	E170036	0,509
ø10	E170041	0,628
ø12	E170051	0,905
ø13	E170056	1,062
ø14	E170061	1,232
ø15	E170071	1,414
ø16	E170091	1,609
ø17	E170101	1,816
ø18	E170111	2,036
ø19	E170121	2,268
ø20	E170131	2,513
ø22	E170141	3,041
ø24	E170151	3,619
ø25	E170161	3,927
ø28	E170171	4,926
ø30	E170181	5,655
ø32	E170191	6,434
ø35	E170201	7,697
ø38	E170211	9,073
ø40	E170221	10,053
ø42	E170231	11,084
ø45	E170241	12,723
ø50	E170251	15,708
ø55	E170261	19,007
ø60	E170271	22,619
ø65	E170281	26,546
ø70	E170291	30,788
ø75	E170301	35,343
ø80	E170311	40,212

3me		
D (mm)	Code	Kg / Me
ø85	E170321	45,396
ø90	E170331	50,894
ø100	E170341	62,832

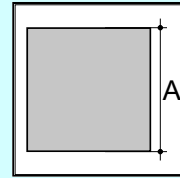
Staal Roestvast staal

Barre Acier inoxydable

304, vierkant, getrokken, h11
304, carré, étiré, h11

1.4301

EN 10088-3 EN 10278



3me		
A x A (mm)	Code	Kg / Me
6 x6	E190016	0,288
8 x8	E190031	0,512
10 x10	E190061	0,800
12 x12	E190091	1,152
14 x14	E190101	1,568
15 x15	E190121	1,800
16 x16	E190131	2,048
18 x18	E190141	2,592
20 x20	E190151	3,200
22 x22	E190161	3,872
25 x25	E190181	5,000
30 x30	E190211	7,200
35 x35	E190221	9,800
40 x40	E190241	12,800
50 x50	E190271	20,000
60 x60	E190301	28,800

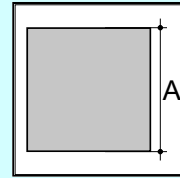
Staal Roestvast staal

Barre Acier inoxydable

304, vierkant, warmgewalst
304, carré, laminé à chaud

1.4301

EN 10088-3 EN 10059



5-6me		
A x A (mm)	Code	Kg / Me
20 x20	E210440	3,200
25 x25	E210500	5,000
30 x30	E210560	7,200
35 x35	E210590	9,800
40 x40	E210620	12,800
45 x45	E210650	16,200
50 x50	E210680	20,000
60 x60	E210740	28,800
70 x70	E210770	39,200
80 x80	E210800	51,200
100 x100	E210860	80,000

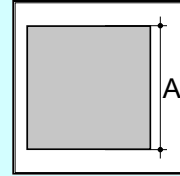
Staal Roestvast staal

Barre Acier inoxydable

316L, vierkant, getrokken, h11
316L, carré, étiré, h11

1.4404

EN 10088-3 EN 10278



3me		
A x A (mm)	Code	Kg / Me
6 x6	E230031	0,288
8 x8	E230061	0,512
10 x10	E230091	0,800
12 x12	E230121	1,152
15 x15	E230151	1,800
16 x16	E230181	2,048
20 x20	E230211	3,200
25 x25	E230241	5,000
30 x30	E230271	7,200
40 x40	E230301	12,800
50 x50	E230331	20,000

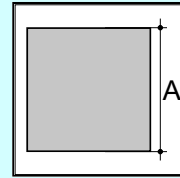
Staal Roestvast staal

Barre Acier inoxydable

316L, vierkant, warmgewalst
316L, carré, laminé à chaud

1.4404

EN 10088-3 EN 10059



5-6me		
A x A (mm)	Code	Kg / Me
20 x20	E070151	3,200
25 x25	E070181	5,000
30 x30	E070211	7,200
40 x40	E070241	12,800
50 x50	E070271	20,000
60 x60	E070301	28,800
80 x80	E070331	51,200
100 x100	E070361	80,000

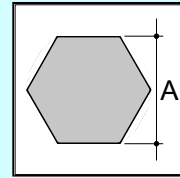
StaaF Roestvast staal

Barre Acier inoxydable

303, zeskant, getrokken, h11
303, hexagone, étiré, h11

1.4305

EN 10088-3 EN 10278



3me		
A (mm)	Code	Kg / Me
8	E220031	0,443
10	E220061	0,693
11	E220076	0,838
13	E220091	1,171
14	E220121	1,358
17	E220151	2,002
19	E220181	2,501
22	E220196	3,353
24	E220211	3,991
27	E220226	5,051
30	E220236	6,235
32	E220241	7,095
36	E220271	8,979
41	E220301	11,646
50	E220331	17,321
55	E220361	20,958
60	E220391	24,942

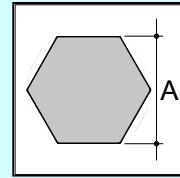
StaaF Roestvast staal

Barre Acier inoxydable

304, zeskant, getrokken, h11
304, hexagone, étiré, h11

1.4301

EN 10088-3 EN 10278



3me		
A (mm)	Code	Kg / Me
8	E050031	0,443
10	E050061	0,693
11	E050091	0,838
13	E050121	1,171
14	E050151	1,358
17	E050181	2,002
19	E050211	2,501
22	E050241	3,353
24	E050271	3,991
27	E050301	5,051
30	E050331	6,235
32	E050361	7,095
36	E050391	8,979
41	E050421	11,646
46	E050451	14,660
50	E050481	17,321
55	E050511	20,958

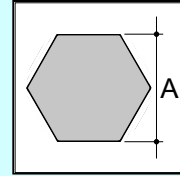
StaaF Roestvast staal

Barre Acier inoxydable

316L, zeskant, getrokken, h11
316L, hexagone, étiré, h11

1.4404

EN 10088-3 EN 10278



3me		
A (mm)	Code	Kg / Me
8	E060031	0,443
11	E060061	0,838
14	E060091	1,358
17	E060121	2,002
19	E060151	2,501
22	E060181	3,353
24	E060211	3,991
27	E060241	5,051
30	E060271	6,235
32	E060301	7,095
36	E060331	8,979
41	E060361	11,646
46	E060391	14,660
50	E060421	17,321
55	E060451	20,958

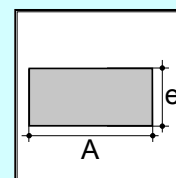
StaaF Roestvast staal

Barre Acier inoxydable

304, plat, geslit
304, plat, cisailé

1.4301

EN 10088-2 EN 10058



4me		
A x e (mm)	Code	Kg / Me
10 x3	E250011	0,240
15 x3	E250016	0,360
20 x3	E250031	0,480
25 x3	E250061	0,600
30 x3	E250091	0,720
30 x3 - 6m	E250101	0,720
35 x3	E250121	0,840
40 x3	E250151	0,960
40 x3 - 6m	E250161	0,960
50 x3	E250181	1,200
60 x3	E250188	1,440
80 x3	E250191	1,920
10 x4	E250193	0,320
12 x4	E250194	0,384
15 x4	E250196	0,480
20 x4	E250211	0,640
25 x4	E250241	0,800
30 x4	E250271	0,960
35 x4	E250281	1,120
40 x4	E250301	1,280
40 x4 - 6m	E250304	1,280
50 x4	E250308	1,600
50 x4 - 6m	E250311	1,600
60 x4	E250316	1,920
70 x4	E250319	2,240
80 x4	E250321	2,560
100 x4	E250325	3,200
10 x5	E250328	0,400
15 x5	E250331	0,600
20 x5	E250361	0,800
25 x5	E250391	1,000
30 x5	E250421	1,200
30 x5 - 6m	E250431	1,200
35 x5	E250451	1,400

4me		
A x e (mm)	Code	Kg / Me
40 x5	E250481	1,600
40 x5 - 6m	E250486	1,600
45 x5	E250491	1,800
50 x5	E250511	2,000
50 x5 - 6m	E250516	2,000
60 x5	E250541	2,400
70 x5	E250571	2,800
80 x5	E250601	3,200
90 x5	E250616	3,600
100 x5	E250631	4,000
100 x5 - 6m	E250636	4,000
120 x5	E250646	4,800
150 x5	E250651	6,000
200 x5	E250656	8,000
15 x6	E250661	0,720
20 x6	E250691	0,960
25 x6	E250721	1,200
30 x6	E250751	1,440
35 x6	E250766	1,680
40 x6	E250781	1,920
40 x6 - 6m	E250791	1,920
50 x6	E250811	2,400
60 x6	E250841	2,880
80 x6	E250871	3,840
90 x6	E250879	4,320
100 x6	E250886	4,800
120 x6	E250893	5,760
150 x6	E250897	7,200
200 x6	E250899	9,600
20 x8	E250901	1,280
25 x8	E250931	1,600
30 x8	E250961	1,920
35 x8	E250976	2,240
40 x8	E250991	2,560

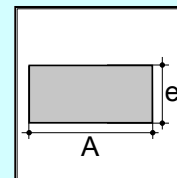
StaaF Roestvast staal

Barre Acier inoxydable

304, plat, geslit
304, plat, cisailé

1.4301

EN 10088-2 EN 10058



4me		
A x e (mm)	Code	Kg / Me
40 x8 - 6m	E250996	2,560
50 x8	E251021	3,200
60 x8	E251036	3,840
70 x8	E251051	4,480
80 x8	E251081	5,120
90 x8	E251096	5,760
100 x8	E251111	6,400
120 x8	E251126	7,680
150 x8	E251129	9,600
150 x8 - 6m	E251130	9,600
200 x8	E251131	12,800
20 x10	E251141	1,600
25 x10	E251151	2,000
30 x10	E251171	2,400
35 x10	E251186	2,800
40 x10	E251201	3,200
40 x10 - 6m	E251206	3,200
45 x10	E251211	3,600
50 x10	E251231	4,050
50 x10 - 6m	E251236	4,000
60 x10	E251261	4,800
60 x10 - 6m	E251266	4,800
70 x10	E251276	5,600
80 x10	E251291	6,400
90 x10	E251306	7,200
100 x10	E251321	8,000
100 x10 - 6m	E251326	8,000
110 x10	E251331	8,800
120 x10	E251351	9,600
150 x10	E251381	12,000
200 x10	E251387	16,000
250 x10	E251391	20,000
30 x12	E251411	2,880
40 x12	E251433	3,840

4me		
A x e (mm)	Code	Kg / Me
50 x12	E251441	4,800
60 x12	E251446	5,760
70 x12	E251451	6,720
80 x12	E251456	7,680
100 x12	E251461	9,600
150 x12	E251463	14,400
200 x12	E251464	19,200
40 x15	E251531	4,800
50 x15	E251561	6,000
80 x15	E251621	9,600
100 x15	E251651	12,000
150 x15	E251661	18,000
200 x15	E251671	24,000
200 x20	E251846	32,000

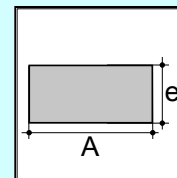
StaaF Roestvast staal

Barre Acier inoxydable

304, plat, geslit, geslepen K320
 304, plat, cisailé, poli G320

1.4301

EN 10088-2 EN 10058



4/6me		
A x e (mm)	Code	Kg / Me
20 x3	E260211	0,480
30 x3	E260241	0,720
40 x3	E260261	0,960
50 x3	E260281	1,200
20 x4	E260286	0,640
30 x4	E260291	0,960
40 x4	E260296	1,280
20 x5	E260301	0,800
25 x5	E260361	1,000
30 x5	E260401	1,200
40 x5	E260461	1,600
50 x5	E260501	2,000
60 x5	E260561	2,400
80 x5	E260601	3,200
100 x5	E260606	4,000
30 x6	E260621	1,440
40 x6	E260701	1,920
50 x6	E260761	2,400
60 x6	E260821	2,880
20 x8	E260831	1,280
30 x8	E260841	1,920
40 x8	E260881	2,560
50 x8	E260941	3,200
60 x8	E260951	3,840
80 x8	E260981	5,120
100 x8	E261011	6,400
20 x10	E261041	1,600
30 x10	E261061	2,400
40 x10	E261106	3,200
50 x10	E261161	4,000
60 x10	E261201	4,800
80 x10	E261261	6,400
100 x10	E261301	8,000
200 x10	E261451	16,000

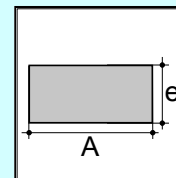
StaaF Roestvast staal

Barre Acier inoxydable

304, plat, warmgewalst
304, plat, laminé à chaud

1.4301

EN 10088-3 EN 10058



5-6me		
A x e (mm)	Code	Kg / Me
20 x10	E240016	1,600
20 x12	E241031	1,920
25 x12	E241061	2,400
30 x12	E241091	2,880
35 x12	E241121	3,360
40 x12	E241151	3,840
50 x12	E241181	4,800
60 x12	E241211	5,760
70 x12	E241241	6,720
80 x12	E241271	7,680
90 x12	E241291	8,640
100 x12	E241301	9,600
120 x12	E241321	11,520
150 x12	E241331	14,400
20 x15	E241391	2,400
25 x15	E241421	3,000
30 x15	E241451	3,600
35 x15	E241471	4,200
40 x15	E241481	4,800
45 x15	E241491	5,400
50 x15	E241511	6,000
60 x15	E241541	7,200
70 x15	E241571	8,400
75 x15	E241591	9,000
80 x15	E241601	9,600
90 x15	E241621	10,800
100 x15	E241631	12,000
120 x15	E241636	14,400
150 x15	E241646	18,000
25 x20	E241651	4,000
30 x20	E241661	4,800
35 x20	E241671	5,600
40 x20	E241691	6,400
45 x20	E241701	7,200

5-6me		
A x e (mm)	Code	Kg / Me
50 x20	E241721	8,000
60 x20	E241751	9,600
70 x20	E241761	11,200
80 x20	E241781	12,800
90 x20	E241791	14,400
100 x20	E241811	16,000
120 x20	E241813	19,200
150 x20	E241815	24,000
30 x25	E241817	6,000
35 x25	E241819	7,000
40 x25	E241821	8,000
50 x25	E241823	10,000
60 x25	E241825	12,000
75 x25	E241829	15,000
80 x25	E241831	16,000
100 x25	E241833	20,000
120 x25	E241835	24,000
150 x25	E241837	30,000
40 x30	E241839	9,600
50 x30	E241841	12,000
60 x30	E241843	14,400
70 x30	E241845	16,800
80 x30	E241847	19,200
100 x30	E241849	24,000
120 x30	E241851	28,800
150 x30	E241853	36,000
50 x40	E241855	16,000
60 x40	E241857	19,200
70 x40	E241871	22,400
80 x40	E241876	25,600
100 x40	E241879	32,000
120 x40	E241881	38,400
80 x50	E241886	32,000
100 x50	E241889	40,000

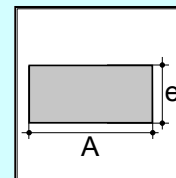
StaaF Roestvast staal

Barre Acier inoxydable

304, plat, getrokken, h11
304, plat, étiré, h11

1.4301

EN 10088-3 EN 10278



3-4me		
A x e (mm)	Code	Kg / Me
10 x3	E270931	0,240
15 x3	E270961	0,360
20 x3	E270991	0,480
25 x3	E271001	0,600
30 x3	E271061	0,720
40 x3	E271121	0,960
10 x4	E271125	0,320
12 x4	E271127	0,384
15 x4	E271129	0,480
20 x4	E271131	0,640
25 x4	E271133	0,800
30 x4	E271135	0,960
40 x4	E271151	1,280
50 x4	E271171	1,600
10 x5	E271181	0,400
12 x5	E271191	0,480
15 x5	E271241	0,600
20 x5	E271301	0,800
25 x5	E271361	1,000
30 x5	E271421	1,200
35 x5	E271451	1,400
40 x5	E271481	1,600
50 x5	E271541	2,000
60 x5	E271601	2,400
70 x5	E271661	2,800
80 x5	E271721	3,200
100 x5	E271781	4,000
10 x6	E275001	0,480
12 x6	E275002	0,576
15 x6	E271782	0,720
20 x6	E275003	0,960
25 x6	E275004	1,200
30 x6	E275005	1,440
40 x6	E275007	1,920

3-4me		
A x e (mm)	Code	Kg / Me
50 x6	E275008	2,400
60 x6	E275009	2,880
70 x6	E275010	3,360
80 x6	E275011	3,840
10 x8	E271785	0,640
25 x8	E275016	1,600
30 x8	E271786	1,920
35 x8	E275013	2,240
40 x8	E271787	2,560
50 x8	E275014	3,200
60 x8	E271788	3,840
70 x8	E275015	4,480
80 x8	E271789	5,120
100 x8	E271790	6,400
15 x10	E271791	1,200
20 x10	E271821	1,600
25 x10	E271851	2,000
30 x10	E274001	2,400
35 x10	E274031	2,800
40 x10	E274061	3,200
50 x10	E274121	4,000
60 x10	E274131	4,800
70 x10	E274141	5,600
80 x10	E274151	6,400
100 x10	E274156	8,000
120 x10	E274161	9,600
150 x10	E274171	12,000
20 x12	E274181	1,920
25 x12	E274191	2,400
30 x12	E274201	2,880
40 x12	E274221	3,840
50 x12	E274231	4,800
60 x12	E274241	5,760
80 x12	E274251	7,680

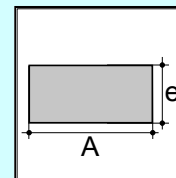
StaaF Roestvast staal

Barre Acier inoxydable

304, plat, getrokken, h11
 304, plat, étiré, h11

1.4301

EN 10088-3 EN 10278



3-4me		
A x e (mm)	Code	Kg / Me
100 x12	E274261	9,600
20 x15	E274271	2,400
25 x15	E274281	3,000
30 x15	E274291	3,600
35 x15	E274301	4,200
40 x15	E274311	4,800
45 x15	E274321	5,400
50 x15	E274331	6,000
60 x15	E274341	7,200
70 x15	E274351	8,400
80 x15	E274361	9,600
100 x15	E274371	12,000
120 x15	E274381	14,400
150 x15	E274391	18,000
25 x20	E274401	4,000
30 x20	E274411	4,800
40 x20	E274421	6,400
50 x20	E274431	8,000
60 x20	E274451	9,600
80 x20	E274461	12,800
100 x20	E274471	16,000
30 x25	E274481	6,000
35 x25	E274491	7,000
40 x25	E274501	8,000
50 x25	E274511	10,000
60 x25	E274521	12,000
80 x25	E274531	16,000
100 x25	E274541	20,000
40 x30	E274551	9,600
50 x30	E274561	12,000
60 x30	E274571	14,400
80 x30	E274581	19,200
60 x40	E274661	19,200

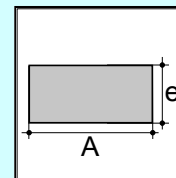
StaaF Roestvast staal

Barre Acier inoxydable

316L, plat, geslit
316L, plat, cisailé

1.4404

EN 10088-2 EN 10058



4me		
A x e (mm)	Code	Kg / Me
20 x3	E280005	0,480
25 x3	E280006	0,600
30 x3	E280009	0,720
40 x3	E280013	0,960
50 x3	E280017	1,200
60 x3	E280019	1,440
20 x4	E280020	0,640
25 x4	E280023	0,800
30 x4	E280025	0,960
40 x4	E280024	1,280
50 x4	E280026	1,600
60 x4	E285001	1,920
20 x5	E280027	0,800
25 x5	E280029	1,000
30 x5	E280031	1,200
40 x5	E280061	1,600
50 x5	E280091	2,000
60 x5	E280098	2,400
70 x5	E280101	2,800
80 x5	E280106	3,200
100 x5	E280113	4,000
20 x6	E280114	0,960
25 x6	E280115	1,200
30 x6	E280118	1,440
40 x6	E280116	1,920
50 x6	E280117	2,400
60 x6	E280121	2,880
70 x6	E280122	3,360
80 x6	E280123	3,840
100 x6	E280124	4,800
20 x8	E280127	1,280
25 x8	E280128	1,600
30 x8	E280136	1,920
35 x8	E280137	2,240

4me		
A x e (mm)	Code	Kg / Me
40 x8	E280139	2,560
50 x8	E280141	3,200
60 x8	E280144	3,840
80 x8	E280147	5,120
100 x8	E280151	6,400
150 x8	E280171	9,600
30 x10	E280181	2,400
40 x10	E280211	3,200
50 x10	E280241	4,000
60 x10	E280256	4,800
70 x10	E280261	5,600
80 x10	E280271	6,400
100 x10	E280301	8,000
120 x10	E280311	9,600
150 x10	E280321	12,000
200 x10	E280331	16,000

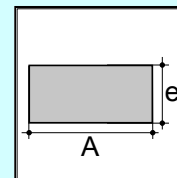
StaaF Roestvast staal

Barre Acier inoxydable

316L, plat, warmgewalst
 316L, plat, laminé à chaud

1.4404

EN 10088-3 EN 10058



5-6me		
A x e (mm)	Code	Kg / Me
20 x12	E290031	1,920
25 x12	E290061	2,400
30 x12	E290091	2,880
40 x12	E290121	3,840
50 x12	E290151	4,800
60 x12	E290181	5,760
80 x12	E290211	7,680
100 x12	E290241	9,600
20 x15	E290271	2,400
25 x15	E290301	3,000
30 x15	E290331	3,600
40 x15	E290361	4,800
50 x15	E290391	6,000
60 x15	E290421	7,200
70 x15	E290451	8,400
80 x15	E290481	9,600
100 x15	E290511	12,000
120 x15	E290541	14,400
150 x15	E290571	18,000
30 x20	E290601	4,800
40 x20	E290631	6,400
50 x20	E290661	8,000
60 x20	E290691	9,600
80 x20	E290721	12,800
100 x20	E290751	16,000
150 x20	E290781	24,000
40 x25	E290811	8,000
50 x25	E290841	10,000
60 x25	E290871	12,000
80 x25	E290901	16,000
100 x25	E290931	20,000
50 x30	E290961	12,000
60 x30	E290991	14,400
80 x30	E291021	19,200

5-6me		
A x e (mm)	Code	Kg / Me
100 x30	E291051	24,000
100 x40	E291081	32,000
100 x50	E291111	40,000

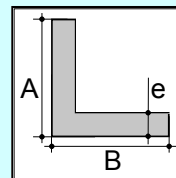
Profiel Roestvast staal

Profilé Acier inoxydable

304, L-profiel, geplooid uit plaat, buitenzijde K320 + folie
304, profilé L, plié hors tôle, côté ext. poli G320, filmé

1.4301

EN 10088-2



3me		
A x B x e (mm)	Code	Kg / Me
15 x15 x1	E340031	0,232
20 x20 x1	E340061	0,312
15 x15 x1,5	E340091	0,342
20 x20 x1,5	E340121	0,462
20 x20 x2	E340151	0,608
25 x25 x2	E340181	0,768
30 x30 x2	E340211	0,928

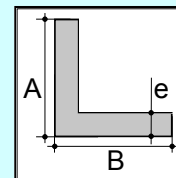
Profiel Roestvast staal

Profilé Acier inoxydable

304, L-profiel, warmgewalst
304, profilé L, laminé à chaud

1.4301

EN 10088-3 EN 10056-2



6me		
A x B x e (mm)	Code	Kg / Me
15 x15 x2	E310011	0,448
20 x20 x2	E310016	0,608
15 x15 x3	E310021	0,648
20 x10 x3	E310026	0,648
20 x20 x3	E310031	0,888
25 x25 x3	E310061	1,128
30 x15 x3	E310071	1,008
30 x20 x3	E310076	1,128
30 x30 x3	E310091	1,368
40 x20 x3	E310098	1,368
40 x40 x3	E310102	1,848
50 x50 x3	E310103	2,328
20 x20 x4	E310104	1,152
25 x25 x4	E310105	1,472
30 x20 x4	E310107	1,472
30 x30 x4	E310106	1,792
35 x35 x4	E310121	2,112
40 x20 x4	E310131	1,792
40 x40 x4	E310151	2,432
50 x30 x4	E310166	2,432
25 x25 x5	E310169	1,800
35 x35 x5	E310171	2,600
40 x30 x5	E310176	2,600
40 x40 x5	E310181	3,000
50 x30 x5	E310196	3,000
50 x40 x5	E310201	3,400
50 x50 x5	E310211	3,800
60 x30 x5	E310226	3,400
60 x40 x5	E310233	3,800
30 x30 x6	E310235	2,592
40 x40 x6	E310236	3,552
50 x50 x6	E310237	4,512
60 x40 x6	E310239	4,512
60 x60 x6	E310241	5,472

6me		
A x B x e (mm)	Code	Kg / Me
70 x50 x6	E310245	5,472
80 x40 x6	E310248	5,472
80 x80 x6	E310250	7,392
100 x50 x6	E310252	6,912
100 x100 x6	E310253	9,312
70 x70 x7	E310256	7,448
75 x50 x7	E310257	6,608
60 x60 x8	E310266	7,168
80 x40 x8	E310269	7,168
80 x80 x8	E310271	9,728
100 x50 x8	E310275	9,088
100 x65 x8	E310277	10,048
100 x100 x8	E310279	12,288
90 x90 x9	E310285	12,312
100 x75 x9	E310287	11,952
60 x60 x10	E310289	8,800
60 x60 x10	E310291	8,800
80 x80 x10	E310293	12,000
100 x100 x10	E310301	15,200

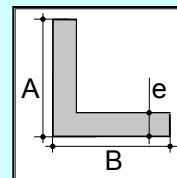
Profiel Roestvast staal

Profilé Acier inoxydable

304, L-profiel, warmgewalst, geslepen K320
304, profilé L, laminé à chaud, poli G320

1.4301

EN 10088-3 EN 10056-2



6me		
A x B x e (mm)	Code	Kg / Me
20 x20 x3	E380031	0,888
25 x25 x3	E380061	1,128
30 x30 x3	E380091	1,368
40 x40 x4	E380121	2,432
50 x50 x5	E380151	3,800
60 x60 x6	E380181	5,472

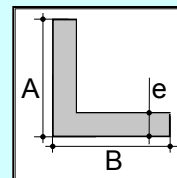
Profiel Roestvast staal

Profilé Acier inoxydable

316L, L-profiel, warmgewalst
316L, profilé L, laminé à chaud

1.4404

EN 10088-3 EN 10056-2



6me		
A x B x e (mm)	Code	Kg / Me
20 x20 x3	E350331	0,888
25 x25 x3	E350361	1,128
30 x30 x3	E350391	1,368
30 x30 x4	E350401	1,792
35 x35 x4	E350421	2,112
40 x40 x4	E350451	2,432
40 x40 x5	E350481	3,000
50 x50 x5	E350511	3,800
50 x50 x6	E350521	4,512
60 x60 x6	E350531	5,472
70 x70 x7	E350541	7,448
80 x80 x8	E350551	9,728
100 x100 x10	E350561	15,200

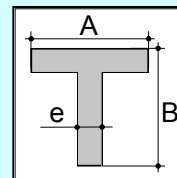
Profiel Roestvast staal

Profilé Acier inoxydable

304, T-profiel, warmgewalst
304, profilé T, laminé à chaud

1.4301

EN 10088-3 EN 10055



6me		
A x B x e (mm)	Code	Kg / Me
20 x20 x3	E300201	0,888
25 x25 x3	E300261	1,128
30 x30 x3	E300321	1,368
40 x40 x4	E300381	2,432
50 x50 x5	E300441	3,800
60 x60 x6	E300501	5,472
80 x80 x8	E300561	9,728

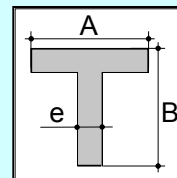
Profiel Roestvast staal

Profilé Acier inoxydable

304, T-profiel, Lasergelast
304, profilé T, soudé au Laser

1.4301

EN 10088-2 EN 10055



6me		
A x B x e (mm)	Code	Kg / Me
30 x30 x3	E305201	1,368
30 x30 x4	E305231	1,792
35 x35 x4	E305261	2,112
40 x40 x4	E305291	2,432
40 x40 x5	E305321	3,000
45 x45 x5	E305351	3,400
50 x50 x5	E305381	3,800
50 x50 x6	E305411	4,512
60 x60 x6	E305441	5,472
70 x70 x7	E305471	7,448
80 x80 x8	E305501	9,728
90 x90 x9	E305531	12,312
100 x100 x10	E305561	15,200

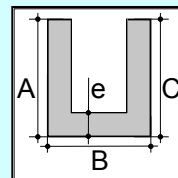
Profiel Roestvast staal

Profilé Acier inoxydable

304, U-profiel, koudgewalst
304, profilé U, laminé à froid

1.4301

EN 10088-3



6me		
A x B x C x e (mm)	Code	Kg / Me
20 x20 x20 x2	E360511	0,896
30 x30 x30 x2	E360661	1,376
20 x40 x20 x2	E360691	1,216
40 x40 x40 x3	E360721	2,736
30 x50 x30 x3	E360781	2,496
50 x50 x50 x3	E360791	3,456
30 x60 x30 x3	E360811	2,736
40 x40 x40 x4	E360881	3,584
40 x80 x40 x4	E360891	4,864
50 x100 x50 x4	E360911	6,144

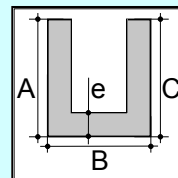
Profiel Roestvast staal

Profilé Acier inoxydable

304, U-profiel, warmgewalst
304, profilé U, laminé à chaud

1.4301

EN 10088-3 EN 10279



6me		
A x B x C x e (mm)	Code	Kg / Me
10 x20 x10 x3	E330011	0,816
25 x50 x25 x3	E330031	2,256
20 x40 x20 x4 x4,5	E330061	2,462
25 x50 x25 x5 x6	E330121	3,969
42 x65 x42 x5,5 x7,5	E330161	7,331
30 x60 x30 x6	E330181	5,184
45 x80 x45 x6 x8	E330301	8,942
50 x100 x50 x6 x8,5	E330241	10,919

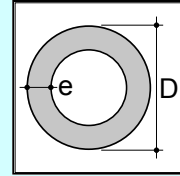
Buis Roestvast staal

Tube Acier inoxydable

304, ronde buis, HF-gelast, ongegloeid
 304, tube rond, soudé HF, non-recuit

1.4301

EN 10296-2 ISO 1127



6me		
D x e (mm)	Code	Kg / Me
ø6 x1	E370046	0,126
ø8 x1	E370061	0,176
ø25,4 x1,25	E370241	0,759
ø16 x1,5	E370246	0,547
ø20 x1,5	E370255	0,697
ø25 x1,5	E370263	0,886
ø28 x1,5	E370267	0,999
ø30 x1,5	E370271	1,074
ø35 x1,5	E370277	1,263
ø38 x1,5	E370285	1,376
ø40 x1,5	E370293	1,451
ø50 x1,5	E370301	1,828
ø20 x2	E370316	0,905
ø21,3 x2	E370319	0,970
ø22 x2	E370333	1,005
ø25 x2	E370322	1,156
ø26,9 x2	E370321	1,252
ø30 x2	E370323	1,407
ø33,7 x2	E370332	1,593
ø35 x2	E370324	1,659
ø38 x2	E378001	1,810
ø40 x2	E370325	1,910
ø42,4 x2	E370326	2,031
ø48,3 x2	E378002	2,327
ø50 x2	E370327	2,413
ø60,3 x2	E370329	2,931
ø76,1 x2	E370331	3,725
ø88,9 x2	E370345	4,368
ø101,6 x2	E370353	5,006
ø104 x2	E370361	5,127
ø114,3 x2	E370367	5,645
ø26,9 x2,5	E370481	1,533
ø21,3 x2,6	E370451	1,222
ø33,7 x3	E370541	2,315

6me		
D x e (mm)	Code	Kg / Me
ø42,4 x3	E370571	2,971
ø48,3 x3	E370572	3,416
ø88,9 x3,05	E370586	6,581
ø60,3 x4	E370661	5,660
ø88,9 x4,05	E370751	8,637

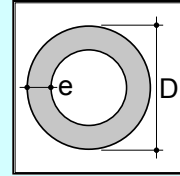
Buis Roestvast staal

Tube Acier inoxydable

304, ronde buis, ASTM, TIG/Lasergelast, gegloeid
304, tube rond, ASTM, TIG/soudé au Laser, recuit

1.4301

ASTM A312 ASTM A999



6me		
D x e (mm)	Code	Kg / Me
ø21,34 x2,11	E390031	1,020
ø26,67 x2,11	E390061	1,302
ø17,15 x2,31	E390091	0,862
ø21,34 x2,77	E390121	1,293
ø33,4 x2,77	E390151	2,132
ø42,16 x2,77	E390181	2,742
ø48,26 x2,77	E390211	3,167
ø60,33 x2,77	E390241	4,007
ø26,67 x2,87	E390271	1,717
ø73,03 x3,05	E390301	5,364
ø88,9 x3,05	E390331	6,581
ø101,6 x3,05	E390361	7,554
ø114,3 x3,05	E390391	8,528
ø33,4 x3,38	E390421	2,550
ø168,28 x3,4	E390451	14,089
ø42,16 x3,56	E390481	3,454
ø48,26 x3,68	E390511	4,123
ø60,33 x3,91	E390541	5,544
ø73,03 x5,16	E390571	8,802
ø88,9 x5,49	E390601	11,509
ø101,6 x5,74	E390631	13,829
ø114,3 x6,02	E390661	16,383
ø168,28 x7,11	E390691	28,800

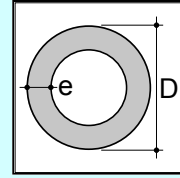
Buis Roestvast staal

Tube Acier inoxydable

304, ronde buis, ongegloeid, gelast, geslepen K320
 304, tube rond, non-recuit, soudé, poli G320

1.4301

EN 10296-2 EN 10217



6me		
D x e (mm)	Code	Kg / Me
ø28 x1,25	E400091	0,840
ø32 x1,25	E400121	0,966
ø12 x1,5	E400126	0,396
ø15 x1,5	E400131	0,509
ø16 x1,5	E400141	0,547
ø18 x1,5	E400146	0,622
ø19 x1,5	E400149	0,660
ø20 x1,5	E400151	0,697
ø22 x1,5	E400166	0,773
ø25 x1,5	E400181	0,886
ø28 x1,5	E400184	0,999
ø30 x1,5	E400188	1,074
ø32 x1,5	E400187	1,150
ø33,7 x1,5	E400186	1,214
ø35 x1,5	E400189	1,263
ø38 x1,5	E400190	1,376
ø40 x1,5	E400191	1,451
ø50 x1,5	E405001	1,828
ø60,3 x1,5	E405003	2,217
ø12 x2	E400195	0,503
ø16 x2	E405005	0,704
ø17,2 x2	E400193	0,764
ø20 x2	E400194	0,905
ø21,3 x2	E400196	0,970
ø25 x2	E400200	1,156
ø26,9 x2	E400204	1,252
ø28 x2	E400205	1,307
ø30 x2	E400206	1,407
ø32 x2	E400207	1,508
ø33,7 x2	E400208	1,593
ø35 x2	E400210	1,659
ø38 x2	E400211	1,810
ø40 x2	E400226	1,910
ø42,4 x2	E400241	2,031

6me		
D x e (mm)	Code	Kg / Me
ø45 x2	E400250	2,161
ø48,3 x2	E400256	2,327
ø50 x2	E400271	2,413
ø54 x2	E400286	2,614
ø60,3 x2	E400301	2,931
ø70 x2	E400331	3,418
ø76,1 x2	E400338	3,725
ø80 x2	E400346	3,921
ø84 x2	E400361	4,122
ø88,9 x2	E400390	4,368
ø101,6 x2	E400431	5,006
ø104 x2	E400461	5,127
ø114,3 x2	E400476	5,645
ø129 x2	E400491	6,384
ø154 x2	E400521	7,640
ø26,9 x2,5	E400532	1,533
ø42,4 x2,5	E400551	2,507
ø60,3 x2,5	E400568	3,632
ø33,7 x2,6	E400581	2,032
ø42,4 x2,6	E400611	2,601
ø48,3 x2,6	E400641	2,986
ø21,3 x2,65	E400675	1,242
ø26,9 x2,65	E400678	1,615
ø33,7 x3	E400701	2,315
ø42,4 x3	E400731	2,971
ø48,3 x3	E400761	3,416
ø60,3 x3	E400791	4,320
ø88,9 x3	E400821	6,477
ø33,7 x3,25	E400851	2,487
ø42,4 x3,25	E400881	3,198
ø48,3 x3,25	E400911	3,680

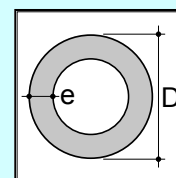
Buis Roestvast staal

Tube Acier inoxydable

304, ronde buis, TIG/Lasergelast
 304, tube rond, TIG/soudé au Laser

1.4301

EN 10217-7 EN-ISO 1127



6me		
D x e (mm)	Code	Kg / Me
ø6 x1	E470061	0,126
ø8 x1	E470091	0,176
ø10 x1	E470121	0,226
ø12 x1	E470151	0,276
ø13 x1	E470181	0,302
ø14 x1	E470211	0,327
ø15 x1	E470241	0,356
ø16 x1	E470271	0,377
ø18 x1	E470301	0,427
ø19 x1	E470331	0,452
ø20 x1	E470361	0,478
ø22 x1	E470391	0,528
ø25 x1	E470421	0,603
ø30 x1	E470481	0,729
ø38 x1,2	E470541	1,110
ø25,4 x1,25	E470601	0,759
ø8 x1,5	E470661	0,245
ø10 x1,5	E470691	0,320
ø12 x1,5	E470721	0,396
ø13 x1,5	E470751	0,434
ø15 x1,5	E470811	0,509
ø16 x1,5	E470841	0,547
ø18 x1,5	E470871	0,622
ø19 x1,5	E470901	0,660
ø20 x1,5	E470931	0,697
ø22 x1,5	E470961	0,773
ø23 x1,5	E470991	0,811
ø25 x1,5	E471021	0,886
ø28 x1,5	E471051	0,999
ø30 x1,5	E471081	1,074
ø32 x1,5	E471111	1,150
ø35 x1,5	E471141	1,263
ø38 x1,5	E471171	1,376
ø40 x1,5	E471201	1,451

6me		
D x e (mm)	Code	Kg / Me
ø43 x1,5	E471231	1,565
ø44,5 x1,5	E471261	1,621
ø50 x1,5	E471321	1,828
ø50,8 x1,5	E471351	1,859
ø53 x1,5	E471381	1,942
ø57 x1,5	E471411	2,092
ø63,5 x1,5	E471441	2,337
ø76,1 x1,5	E471471	2,812
ø83 x1,5	E471501	3,072
ø101,6 x1,5	E471531	3,774
ø17,2 x1,65	E471561	0,645
ø21,3 x1,65	E471591	0,815
ø42,4 x1,65	E471681	1,690
ø48,3 x1,6	E471711	1,878
ø60,3 x1,6	E471741	2,360
ø12 x2	E471771	0,503
ø14 x2	E471801	0,603
ø15 x2	E471831	0,653
ø16 x2	E471861	0,704
ø17,2 x2	E471891	0,764
ø18 x2	E471921	0,804
ø20 x2	E471951	0,905
ø21,3 x2	E471981	0,970
ø22 x2	E472011	1,005
ø25 x2	E472041	1,156
ø26,9 x2	E472071	1,252
ø28 x2	E472101	1,307
ø30 x2	E472131	1,407
ø33,7 x2	E472191	1,593
ø35 x2	E472221	1,659
ø38 x2	E472251	1,810
ø40 x2	E472281	1,910
ø42,4 x2	E472311	2,031
ø44,5 x2	E472341	2,136

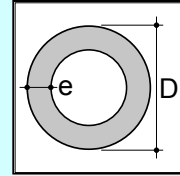
Buis Roestvast staal

Tube Acier inoxydable

304, ronde buis, TIG/Lasergelast
 304, tube rond, TIG/soudé au Laser

1.4301

EN 10217-7 EN-ISO 1127



6me		
D x e (mm)	Code	Kg / Me
ø48,3 x2	E472371	2,327
ø50 x2	E472401	2,413
ø50,8 x2	E472431	2,453
ø54 x2	E472461	2,614
ø57 x2	E472491	2,765
ø60,3 x2	E472521	2,930
ø63,5 x2	E472551	3,091
ø70 x2	E472581	3,418
ø76,1 x2	E472611	3,725
ø80 x2	E472641	3,921
ø84 x2	E472671	4,122
ø85 x2	E472701	4,172
ø88,9 x2	E472731	4,368
ø101,6 x2	E472761	5,006
ø104 x2	E472791	5,127
ø108 x2	E472821	5,328
ø114,3 x2	E472851	5,645
ø129 x2	E472911	6,384
ø139,7 x2	E472941	6,922
ø154 x2	E472971	7,640
ø168,3 x2	E473001	8,359
ø204 x2	E473031	10,154
ø219,1 x2	E473061	10,913
ø254 x2	E473091	12,667
ø273 x2	E473121	13,622
ø304 x2	E473151	15,180
ø13,72 x2,24	E473211	0,646
ø17,2 x2,35	E473241	0,877
ø30 x2,5	E473391	1,728
ø35 x2,5	E473421	2,042
ø21,3 x2,6	E473511	1,222
ø42,4 x2,6	E473541	2,601
ø48,3 x2,6	E473601	2,986
ø33,7 x2,65	E473626	2,068

6me		
D x e (mm)	Code	Kg / Me
ø60,3 x2,65	E473631	3,840
ø76,1 x2,65	E473661	4,892
ø30 x3	E473721	2,036
ø32 x3	E473751	2,187
ø33,7 x3	E473841	2,315
ø38 x3	E473871	2,639
ø40 x3	E473901	2,790
ø42,4 x3	E473931	2,971
ø48,3 x3	E473961	3,416
ø50 x3	E473991	3,544
ø57 x3	E474021	4,072
ø60,3 x3	E474051	4,320
ø70 x3	E474061	5,052
ø76,1 x3	E474071	5,512
ø80 x3	E474081	5,806
ø108 x3	E474111	7,917
ø139,7 x3	E474141	10,307
ø156 x3	E474171	11,536
ø168,3 x3	E474201	12,463
ø206 x3	E474231	15,306
ø219,1 x3	E474261	16,294
ø256 x3	E474291	19,076
ø273 x3	E474316	20,358
ø306 x3	E474321	22,846
ø323,9 x3	E474351	24,195
ø356 x3	E474381	26,616
ø406 x3	E474411	30,385
ø456 x3	E474441	34,155
ø506 x3	E474471	37,925
ø606 x3	E474501	45,465
ø88,9 x3,05	E474531	6,581
ø101,6 x3,05	E474561	7,554
ø114,3 x3,05	E474591	8,528
ø33,7 x3,25	E474621	2,487

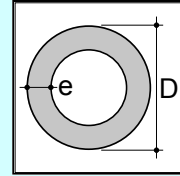
Buis Roestvast staal

Tube Acier inoxydable

304, ronde buis, TIG/Lasergelast
304, tube rond, TIG/soudé au Laser

1.4301

EN 10217-7 EN-ISO 1127



6me		
D x e (mm)	Code	Kg / Me
ø42,4 x3,2	E474651	3,153
ø48,3 x3,2	E474681	3,627
ø60,3 x3,2	E474711	4,592
ø88,9 x3,2	E474741	6,892
ø42,4 x3,65	E474771	3,555
ø60,3 x3,65	E474801	5,197
ø76,1 x3,65	E474831	6,646
ø50 x4	E474921	4,624
ø101,6 x4	E474981	9,812
ø108 x4	E475011	10,455
ø114,3 x4	E475041	11,089
ø133 x4	E475071	12,968
ø139,7 x4	E475101	13,642
ø159 x4	E475131	15,582
ø168,3 x4	E475161	16,517
ø208 x4	E475191	20,508
ø219,1 x4	E475221	21,624
ø273 x4	E475251	27,043
ø508 x4	E475281	50,668
ø88,9 x4,05	E475311	8,637
ø50 x5	E475341	5,655
ø60 x5	E475371	6,912
ø70 x5	E475401	8,168
ø88,9 x5	E475431	10,543
ø141,3 x6,55	E475461	22,182

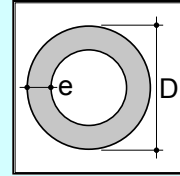
Buis Roestvast staal

Tube Acier inoxydable

304, machinebuis, naadloos
 304, ébauche creuse, sans soudure

1.4301

EN 10088-3 EN-ISO 2938



2-7me		
D x e (mm)	Code	Kg / Me
ø32 xø16	E450031	5,100
ø32 xø20	E450061	4,200
ø36 xø16	E450091	6,800
ø36 xø20	E450121	6,000
ø36 xø25	E450151	4,600
ø40 xø20	E450181	7,900
ø40 xø25	E450211	6,500
ø40 xø28	E450241	5,500
ø45 xø20	E450271	10,600
ø45 xø28	E450301	8,200
ø45 xø32	E450331	6,700
ø50 xø25	E450361	12,200
ø50 xø32	E450391	9,800
ø50 xø36	E450421	8,100
ø56 xø28	E450351	15,300
ø56 xø36	E450381	12,100
ø56 xø40	E450411	10,300
ø63 xø32	E450441	19,100
ø63 xø36	E450471	17,500
ø63 xø40	E450501	15,600
ø63 xø45	E450531	12,900
ø63 xø50	E450561	10,000
ø71 xø36	E450591	24,300
ø71 xø45	E450651	19,800
ø71 xø50	E450681	16,800
ø71 xø56	E450711	12,900
ø75 xø40	E450741	26,100
ø75 xø50	E450771	20,600
ø75 xø60	E450801	13,800
ø80 xø40	E450831	31,100
ø80 xø50	E450891	25,500
ø80 xø63	E450921	16,500
ø85 xø45	E450951	33,700
ø85 xø67	E450981	18,600

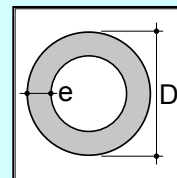
2-7me		
D x e (mm)	Code	Kg / Me
ø90 xø50	E451011	36,400
ø90 xø63	E451041	27,400
ø90 xø71	E451071	20,800
ø95 xø50	E451111	42,300
ø95 xø67	E451141	28,500
ø95 xø75	E451171	23,100
ø100 xø56	E451201	44,600
ø100 xø71	E451231	32,900
ø106 xø56	E451291	52,500
ø106 xø71	E451321	40,800
ø106 xø80	E451351	32,500
ø112 xø63	E451381	55,800
ø112 xø71	E451411	49,200
ø112 xø90	E451441	30,300
ø125 xø100	E451561	38,400
ø132 xø80	E451621	72,000
ø132 xø90	E451651	61,600
ø132 xø106	E451681	42,300
ø140 xø90	E451711	75,400
ø140 xø100	E451741	63,800
ø140 xø112	E451771	48,200
ø150 xø80	E451801	104,400
ø150 xø106	E451831	74,700
ø150 xø125	E451861	47,800
ø160 xø90	E451891	113,700
ø160 xø112	E451921	86,800
ø160 xø132	E451981	56,600
ø180 xø125	E452111	111,000
ø190 xø160	E452201	73,400
ø200 xø160	E452291	98,300
ø236 xø190	E452381	134,100

Buis Roestvast staal

Tube Acier inoxydable

316L, ronde buis, gelast
316L, tube rond, soudé

316L 1.4404



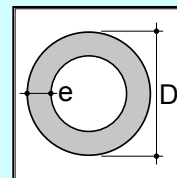
6me		
D x e (mm)	Code	Kg / Me
ø33,7 x2	E420621	1,593
ø42,4 x2	E420681	2,031
ø48,3 x2	E420741	2,327
ø60,3 x2	E420801	2,931
ø101,6 x2	E420806	5,006
ø114,3 x2	E420816	5,645
ø139,7 x2	E420826	7,008
ø154 x2	E420831	7,640
ø139,7 x3	E420901	10,307
ø156 x3	E420911	11,536
ø168,3 x3	E420921	12,463

Buis Roestvast staal *Tube Acier inoxydable*

316L, ronde buis, gelast, geslepen K320
316L, tube rond, soudé, poli G320

1.4404

EN 10217-7 ISO 1127



6me		
D x e (mm)	Code	Kg / Me
ø20 x2	E410151	0,905
ø21,3 x2	E410161	0,970
ø25 x2	E410171	1,156
ø30 x2	E410191	1,407
ø33,7 x2	E410331	1,593
ø40 x2	E410351	1,910
ø42,4 x2	E410401	2,031
ø48,3 x2	E410421	2,327
ø60,3 x2	E410561	2,930

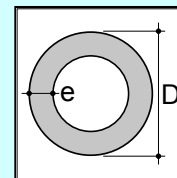
Buis Roestvast staal

Tube Acier inoxydable

316L, ronde buis, TIG/Lasergelast, gegloeid
316L, tube rond, TIG/soudé au Laser, recuit

1.4404

EN 10217-7 ISO 1127



6me		
D x e (mm)	Code	Kg / Me
ø12 x1,5	E440151	0,396
ø15 x1,5	E440181	0,509
ø30 x1,5	E440331	1,074
ø35 x1,5	E440391	1,263
ø16 x2	E440551	0,704
ø18 x2	E440581	0,804
ø20 x2	E440611	0,905
ø21,3 x2	E440641	0,970
ø25 x2	E440701	1,156
ø26,9 x2	E440731	1,252
ø30 x2	E440761	1,407
ø33,7 x2	E440821	1,593
ø38 x2	E440881	1,810
ø40 x2	E440911	1,910
ø42,4 x2	E440941	2,031
ø48,3 x2	E441001	2,327
ø60,3 x2	E441091	2,930
ø76,1 x2	E441121	3,725
ø88,9 x2	E441151	4,368
ø17,2 x2,35	E441181	0,870
ø33,7 x2,6	E441211	2,032
ø48,3 x2,6	E441241	2,986
ø21,3 x2,65	E441271	1,242
ø26,9 x2,65	E441301	1,615
ø30 x3	E441331	2,036
ø48,3 x3,2	E441361	3,627
ø33,7 x3,25	E441391	2,487
ø42,4 x3,25	E441521	3,198
ø60,3 x3,6	E441551	5,130
ø76,1 x3,6	E441581	6,560

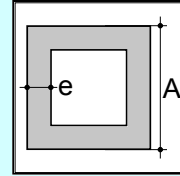
Buis Roestvast staal

Tube Acier inoxydable

304, vierkante buis, gelast
304, tube carré, soudé

1.4301

EN 10088-3 EN 10219-2



6me		
A x B x e (mm)	Code	Kg / Me
10 x10 x1	E460016	0,288
25 x25 x1,2	E460019	0,914
20 x20 x1,25	E460022	0,750
40 x40 x1,25	E460023	1,550
15 x15 x1,5	E460031	0,648
20 x20 x1,5	E460037	0,888
25 x25 x1,5	E460040	1,128
30 x30 x1,5	E460043	1,368
35 x35 x1,5	E460049	1,608
40 x40 x1,5	E460055	1,848
50 x50 x1,5	E460057	2,328
20 x20 x2	E460061	1,152
25 x25 x2	E460068	1,472
30 x30 x2	E460076	1,792
35 x35 x2	E460091	2,112
40 x40 x2	E460106	2,432
45 x45 x2	E460113	2,752
50 x50 x2	E460121	3,072
60 x60 x2	E460124	3,712
70 x70 x2	E460125	4,352
80 x80 x2	E460128	4,992
100 x100 x2	E460131	6,272
120 x120 x2	E465001	7,552
25 x25 x3	E460133	2,112
30 x30 x3	E460134	2,592
35 x35 x3	E460135	3,072
40 x40 x3	E460136	3,552
45 x45 x3	E460140	4,032
50 x50 x3	E460151	4,512
60 x60 x3	E460181	5,472
70 x70 x3	E460196	6,432
80 x80 x3	E460211	7,392
90 x90 x3	E460221	8,352
100 x100 x3	E460241	9,312

6me		
A x B x e (mm)	Code	Kg / Me
120 x120 x3	E460242	11,232
150 x150 x3	E460243	14,112
200 x200 x3	E460244	18,912
40 x40 x4	E460246	4,608
50 x50 x4	E460251	5,888
60 x60 x4	E460256	7,168
70 x70 x4	E460258	8,448
80 x80 x4	E460261	9,728
100 x100 x4	E460266	12,288
120 x120 x4	E460267	14,848
150 x150 x4	E460268	18,688
200 x200 x4	E460269	25,088
50 x50 x5	E460276	7,200
60 x60 x5	E460277	8,800
70 x70 x5	E460278	10,400
80 x80 x5	E460279	12,000
100 x100 x5	E460280	15,200
120 x120 x5	E460281	18,400
150 x150 x5	E460286	23,200
150 x150 x6	E460291	27,648
150 x150 x8	E460301	36,352

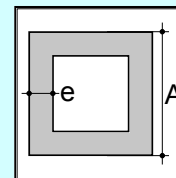
Buis Roestvast staal

Tube Acier inoxydable

304, vierkante buis, gelast, geslepen K320
304, tube carré, soudé, poli G320

1.4301

EN 10088-3 EN 10219-2



6me		
A x A x e (mm)	Code	Kg / Me
20 x20 x1,2	E490006	0,722
25 x25 x1,2	E490009	0,914
30 x30 x1,2	E490014	1,106
40 x40 x1,2	E490008	1,490
15 x15 x1,5	E490016	0,648
20 x20 x1,5	E490031	0,888
25 x25 x1,5	E490061	1,128
30 x30 x1,5	E490091	1,368
35 x35 x1,5	E490106	1,608
40 x40 x1,5	E490121	1,848
50 x50 x1,5	E490151	2,328
20 x20 x2	E490181	1,152
25 x25 x2	E490211	1,472
30 x30 x2	E490241	1,792
35 x35 x2	E490271	2,112
40 x40 x2	E490301	2,432
45 x45 x2	E490316	2,752
50 x50 x2	E490331	3,072
60 x60 x2	E490346	3,712
70 x70 x2	E490349	4,352
80 x80 x2	E490353	4,992
100 x100 x2	E490354	6,272
30 x30 x3	E490355	2,592
40 x40 x3	E490357	3,552
50 x50 x3	E490359	4,512
60 x60 x3	E490361	5,472
70 x70 x3	E490376	6,432
80 x80 x3	E490391	7,392
100 x100 x3	E490421	9,312

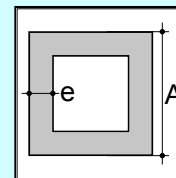
Buis Roestvast staal

Tube Acier inoxydable

316L, vierkante buis, gelast
316L, tube carré, soudé

1.4404

EN 10088-3 EN 10219-2



6me		
A x A x e (mm)	Code	Kg / Me
15 x15 x1,5	E500031	0,648
20 x20 x1,5	E500061	0,888
25 x25 x1,5	E500091	1,128
30 x30 x1,5	E500121	1,368
35 x35 x1,5	E500151	1,608
40 x40 x1,5	E500181	1,848
20 x20 x2	E500331	1,152
25 x25 x2	E500361	1,472
30 x30 x2	E500391	1,792
35 x35 x2	E500401	2,112
40 x40 x2	E500421	2,432
50 x50 x2	E500451	3,072
60 x60 x2	E500481	3,712
80 x80 x2	E500511	4,992
100 x100 x2	E500541	6,272
30 x30 x3	E500571	2,592
40 x40 x3	E500601	3,552
50 x50 x3	E500631	4,512
60 x60 x3	E500661	5,472
80 x80 x3	E500691	7,392
100 x100 x3	E500721	9,312
50 x50 x4	E500751	5,888
60 x60 x4	E500781	7,168
80 x80 x4	E500811	9,728
100 x100 x4	E500831	12,288
50 x50 x5	E500841	7,200
80 x80 x5	E500851	12,000
100 x100 x5	E500881	15,200

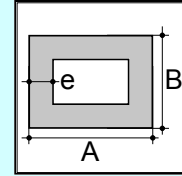
Buis Roestvast staal

Tube Acier inoxydable

304, rechthoekige buis, gelast
304, tube rectangulaire, soudé

1.4301

EN 10088-3 EN 10219-2



6me		
A x B x e (mm)	Code	Kg / Me
20 x10 x1	E460303	0,454
20 x10 x1,5	E460307	0,648
20 x15 x1,5	E460309	0,768
25 x10 x1,5	E460315	0,768
25 x15 x1,5	E460319	0,888
30 x10 x1,5	E460321	0,888
30 x15 x1,5	E460341	1,008
30 x20 x1,5	E460361	1,128
35 x20 x1,5	E460362	1,248
40 x15 x1,5	E460366	1,248
40 x20 x1,5	E460371	1,368
40 x30 x1,5	E460372	1,608
50 x25 x1,5	E460381	1,728
50 x30 x1,5	E460391	1,848
60 x20 x1,5	E460396	1,848
60 x30 x1,5	E460401	2,088
60 x40 x1,5	E460403	2,328
30 x15 x2	E460409	1,312
30 x20 x2	E460411	1,472
35 x20 x2	E460413	1,632
40 x10 x2	E460416	1,472
40 x20 x2	E460421	1,792
40 x30 x2	E460429	2,112
50 x20 x2	E460431	2,112
50 x25 x2	E460441	2,272
50 x30 x2	E460451	2,432
60 x20 x2	E460471	2,432
60 x30 x2	E460481	2,752
60 x40 x2	E460511	3,072
80 x20 x2	E460521	3,072
80 x40 x2	E460541	3,712
80 x50 x2	E460542	4,032
80 x60 x2	E460544	4,352
100 x20 x2	E460543	3,712

6me		
A x B x e (mm)	Code	Kg / Me
100 x40 x2	E460545	4,352
100 x50 x2	E460546	4,672
100 x80 x2	E460549	5,632
120 x40 x2	E460548	4,992
120 x60 x2	E460550	5,632
40 x30 x3	E460552	3,072
50 x30 x3	E460551	3,552
50 x40 x3	E460553	4,032
60 x30 x3	E460556	4,032
60 x40 x3	E460571	4,512
80 x30 x3	E460586	4,992
80 x40 x3	E460661	5,472
80 x50 x3	E460666	5,952
80 x60 x3	E460671	6,432
100 x30 x3	E460676	5,952
100 x40 x3	E460681	6,432
100 x50 x3	E460691	6,912
100 x60 x3	E460751	7,392
100 x80 x3	E460781	8,352
120 x40 x3	E460791	7,392
120 x60 x3	E460811	8,352
120 x80 x3	E460841	9,312
150 x50 x3	E460871	9,312
150 x100 x3	E460876	11,712
160 x80 x3	E460881	11,232
200 x50 x3	E460886	11,712
200 x100 x3	E460891	14,112
60 x40 x4	E460896	5,888
80 x40 x4	E460901	7,168
80 x50 x4	E460921	7,808
80 x60 x4	E460931	8,448
100 x40 x4	E460941	8,448
100 x50 x4	E460961	9,088
100 x60 x4	E460963	9,728

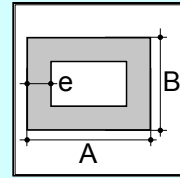
Buis Roestvast staal

Tube Acier inoxydable

304, rechthoekige buis, gelast
304, tube rectangulaire, soudé

1.4301

EN 10088-3 EN 10219-2



6me		
A x B x e (mm)	Code	Kg / Me
120 x40 x4	E460967	9,728
120 x60 x4	E460969	11,008
120 x80 x4	E460971	12,288
140 x80 x4	E460973	13,568
150 x50 x4	E460975	12,288
150 x100 x4	E460977	15,488
160 x80 x4	E460979	14,848
200 x100 x4	E460981	18,688
200 x150 x4	E460983	21,888
80 x40 x5	E460987	8,800
80 x60 x5	E460988	10,400
100 x50 x5	E460991	11,200
100 x60 x5	E461001	12,000
100 x80 x5	E461011	13,600
120 x80 x5	E461031	15,200
140 x80 x5	E461041	16,800
150 x50 x5	E461051	15,200
150 x100 x5	E461061	19,200
160 x80 x5	E461071	18,400
200 x100 x5	E461081	23,200
250 x150 x5	E461101	31,200
100 x50 x6	E461121	13,248
150 x100 x6	E461151	22,848
200 x100 x6	E461161	27,648

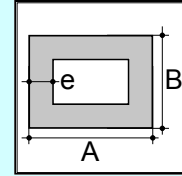
Buis Roestvast staal

Tube Acier inoxydable

304, rechthoekige buis, gelast, geslepen K320
 304, tube rectangulaire, soudé, poli G320

1.4301

EN 10088-3 EN 10219-2



6me		
A x B x e (mm)	Code	Kg / Me
30 x20 x1,2	E520007	0,914
40 x20 x1,2	E520011	1,106
40 x30 x1,2	E520016	1,298
20 x10 x1,5	E520031	0,648
25 x15 x1,5	E520046	0,888
30 x10 x1,5	E520049	0,888
30 x15 x1,5	E520051	1,008
30 x20 x1,5	E520053	1,128
40 x10 x1,5	E520054	1,128
40 x15 x1,5	E520055	1,248
40 x20 x1,5	E520057	1,368
50 x25 x1,5	E528001	1,728
50 x30 x1,5	E528002	1,848
60 x20 x1,5	E520058	1,848
30 x20 x2	E520059	1,472
35 x20 x2	E520060	1,632
40 x20 x2	E520061	1,814
40 x30 x2	E520064	2,112
50 x20 x2	E520071	2,112
50 x25 x2	E520081	2,272
50 x30 x2	E520091	2,432
60 x30 x2	E520121	2,752
60 x40 x2	E520151	3,072
80 x40 x2	E520181	3,712
80 x60 x2	E520191	4,352
100 x40 x2	E520201	4,352
100 x50 x2	E520211	4,672
100 x80 x2	E520223	5,632
60 x30 x3	E520241	4,032
60 x40 x3	E520256	4,512
80 x40 x3	E520257	5,472
80 x60 x3	E520261	6,432
100 x40 x3	E520266	6,432
100 x50 x3	E520271	6,912

6me		
A x B x e (mm)	Code	Kg / Me
100 x60 x3	E520301	7,392
120 x60 x3	E520361	8,352
150 x50 x3	E520421	9,312

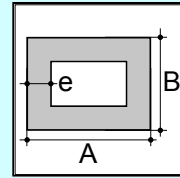
Buis Roestvast staal

Tube Acier inoxydable

316L, rechthoekige buis, gelast
316L, tube rectangulaire, soudé

1.4404

EN 10088-3 EN 10219-2



6me		
A x B x e (mm)	Code	Kg / Me
30 x15 x1,5	E510031	1,008
30 x20 x1,5	E510061	1,128
40 x20 x1,5	E510091	1,368
40 x20 x2	E510341	1,792
50 x25 x2	E510371	2,272
50 x30 x2	E510401	2,432
60 x30 x2	E510431	2,752
60 x40 x2	E510461	3,072
80 x40 x2	E510491	3,712
100 x50 x2	E510521	4,672
50 x30 x3	E510551	3,552
60 x30 x3	E510581	4,032
60 x40 x3	E510621	4,512
80 x40 x3	E510651	5,472
100 x40 x3	E510681	6,432
100 x50 x3	E510711	6,912
100 x60 x3	E510741	7,392
120 x60 x3	E510771	8,352
120 x80 x3	E510801	9,312
60 x40 x4	E510831	5,888
80 x40 x4	E510861	7,168
100 x50 x4	E510891	9,088